

# Utvecklingen av det Sydsvenska näringslivet

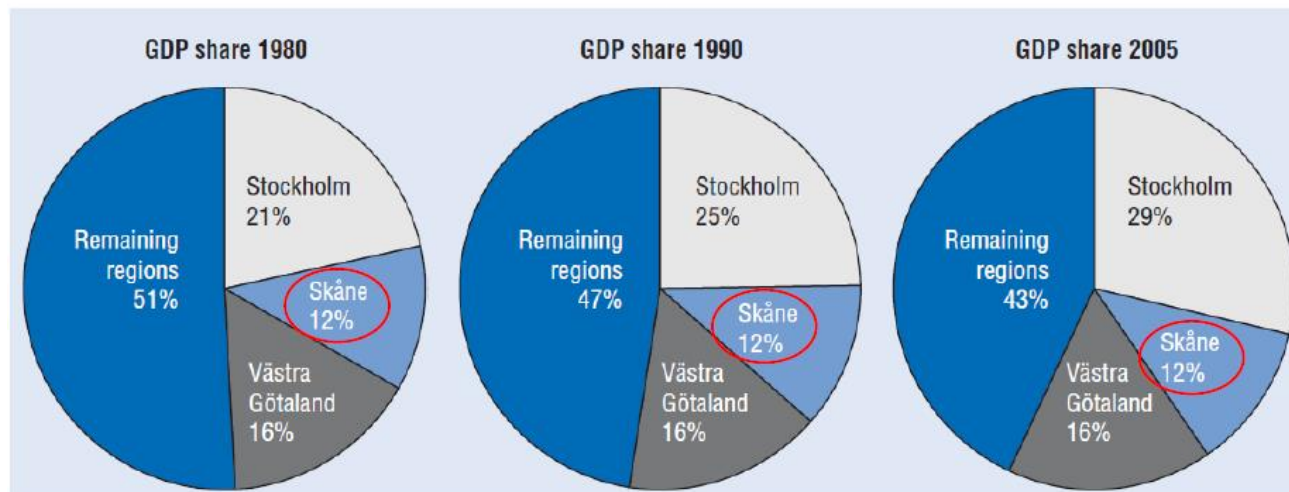
Pia Kinhult

Hjärntrustens frukostseminarium 28/10

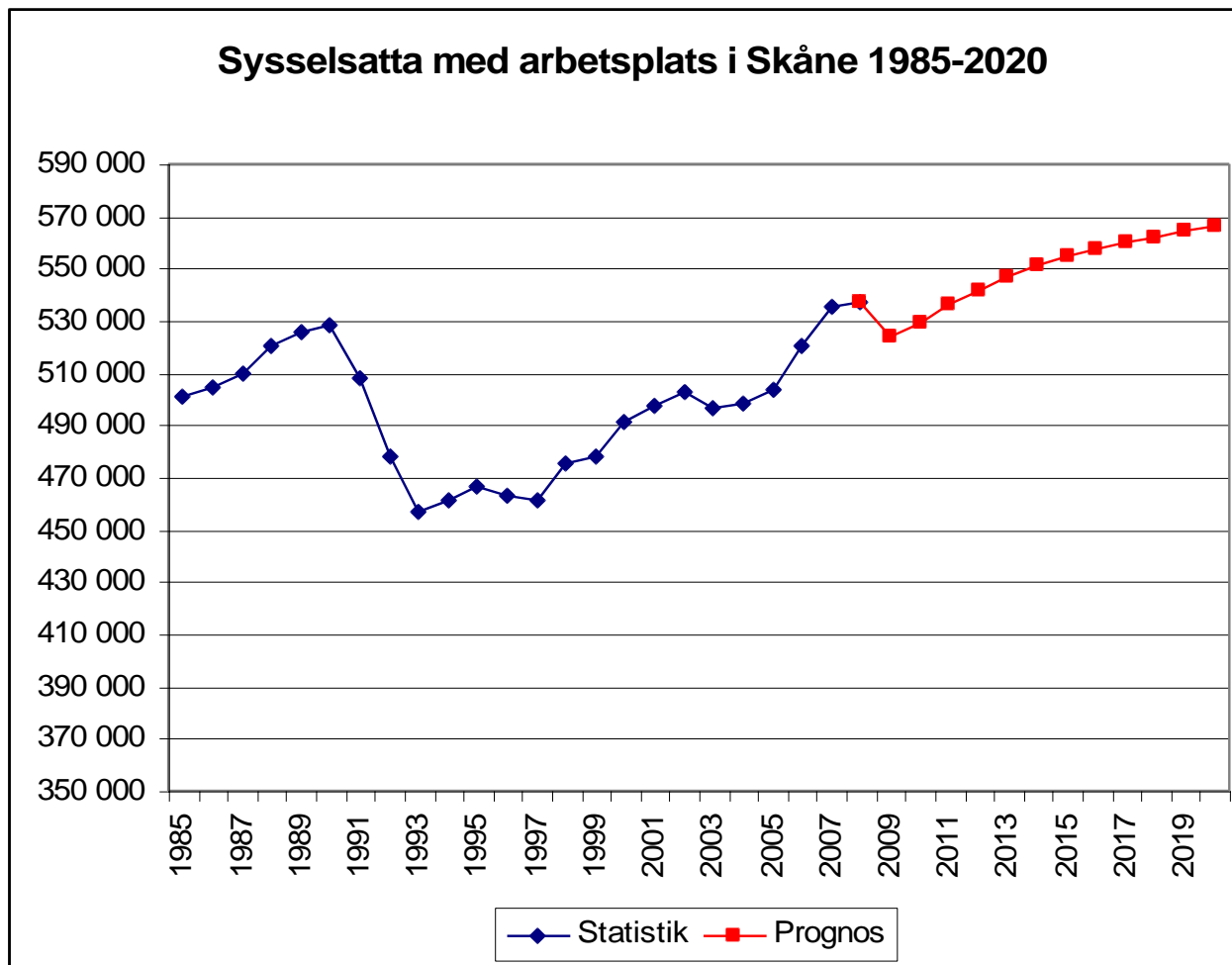


# Skånes andel av Sveriges BNP ligger stabilt runt 12 procent för perioden 1980 - 2005

## Share of national GDP

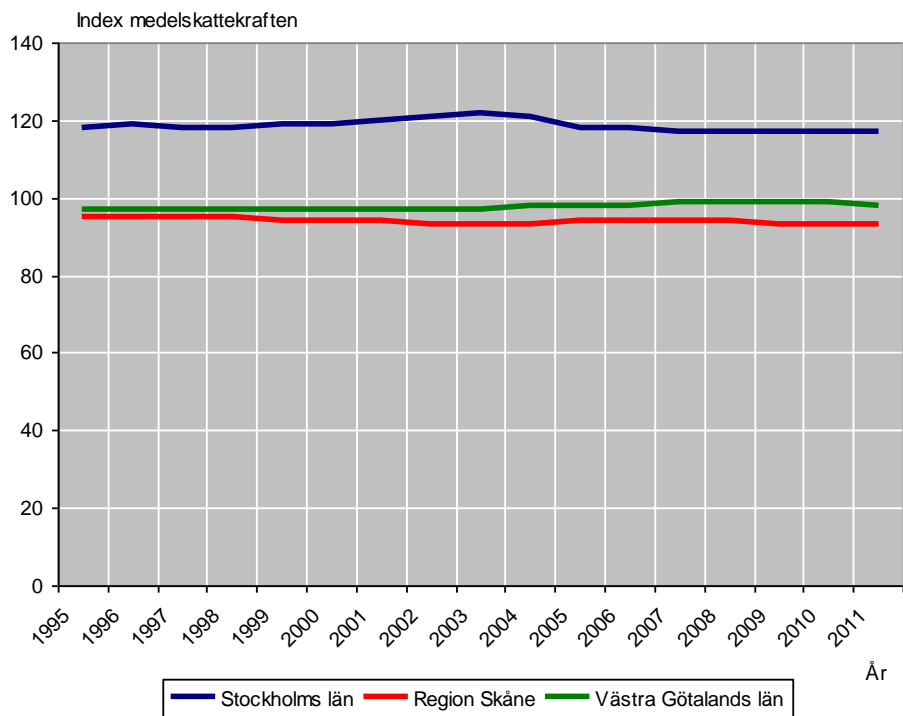


# Sysselsättning

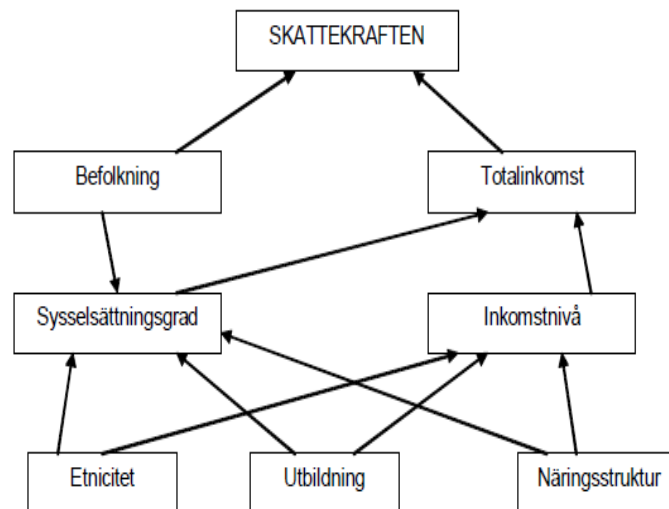


Källa: SCB 1985-2009. Prognos av WSP 2009-2020

# Skattekraften lägre i Skåne än i övriga storstadsregioner

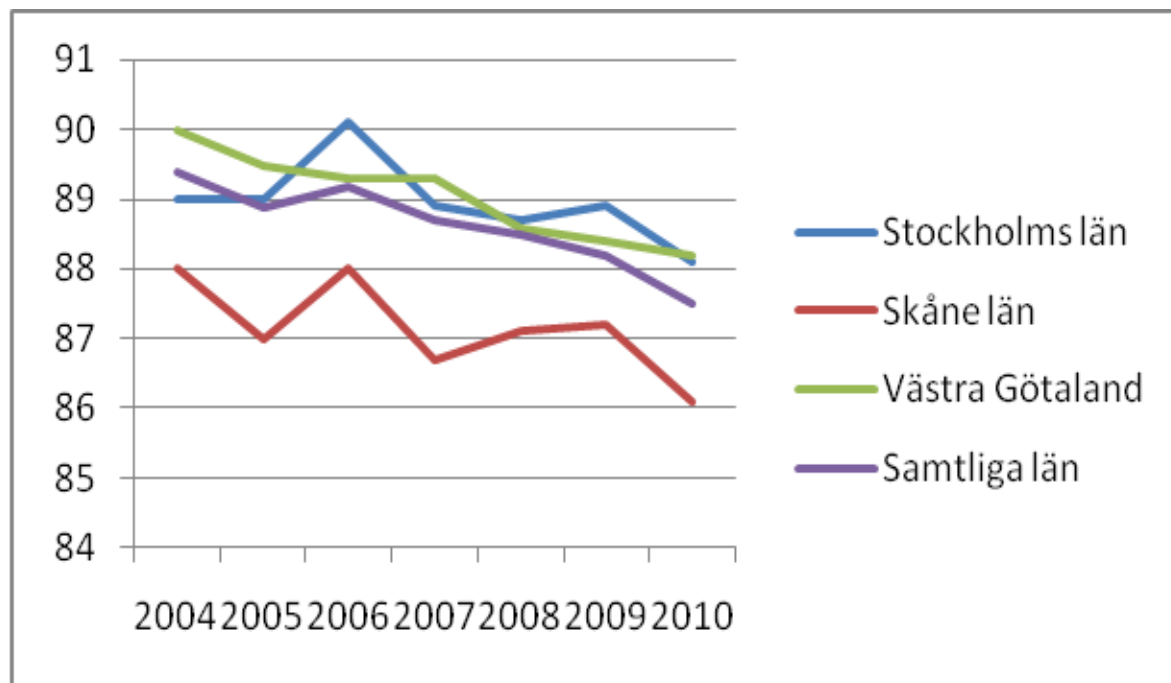


Källa: SCB



- Skattekraften = summan av beskattningsbar förvärvsinkomst vid taxeringsårets ingång per invånare.
- Index beräknas som regionernas andel av riksmedelvärdet per invånare
- Viktiga faktorer som påverkar skattekraften: sysselsättningsgrad, åldersstruktur, inkomstnivåer, utbildningsnivå, gränspendling

## ***Andelen elever som avslutat grundskolan med gymnasiebehörighet, 2004 - 2010***



Källa: SCB

# ***Strategiska utmaningar för Skåne***

Kunskapsnivån hos arbetskraften är av strategisk betydelse för näringslivets konkurrenskraft. Ökad global konkurrens (EU2020)

Lågt kunskapsinnehåll i delar av Skånes näringsliv. Finns behov av att öka inflödet av högutbildade till såväl tillverkningsindustrin som till privat tjänstesektorn i Skåne

Obalanser och flaskhalsar för flera yrkesgrupper (industrin, vård & omsorg, ingenjörer etc.)

Låg sysselsättningsgrad i Skåne (73% i Skåne jämfört med 75% i Riket)

En växande andel unga saknar behörighet till gymnasiet (12,2% i Skåne jämfört med 11,1 procent i Riket)

Finns behov av att ytterligare öka samspelet mellan branscher/företag/klusterinitiativ och utbildningssystemet

# Långsiktig kompetensförsörjning

## Syftet med kompetensplattformen

Ökad kunskap och översikt inom kompetensförsörjnings- och utbildningsområdet,

Samordning av behovsanalyser inom kompetensförsörjnings- och utbildningsområdet,

Ökad samverkan kring kompetensförsörjning och utbildningsplanering, samt

Ökad kunskap om utbud och efterfrågan av utbildningsformer, med utgångspunkt i de olika utbildningsformernas nationella mål samt myndigheternas ansvar.

# Ungdomsarbetslöshet

## Insatser framöver – Region Skånes roll

Testa nya samarbetskonstellationer och modeller, lyfta och sprida goda exempel - Insatser till målgruppen

### Exempel på insatser

#### Kompetensare 2.0

Projekt mot målgruppen tillsammans med 10 kommuner

Bygger på modell framtagen av Kristianstad kommun

Totalbudget 52 milj kr (Insats RS 400´ + tid) Europeiska Socialfonden

1070 ungdomar deltar

#### Hantverksakademi Skåne Nordost

Lärlingsplatser inom hantverksyrken

Ungdomar som inte är studiemotiverade och/eller inte har slutfört en gymnasieutbildning

Region Skåne tillsammans med 7 kommuner i Skåne Nordost

# Hur kan vi stärka entreprenörskapet i Skåne?

## **Få fler att vilja bli entreprenörer i Skåne**

- via utbildningssystemet samt genom attitydförändrande insatser

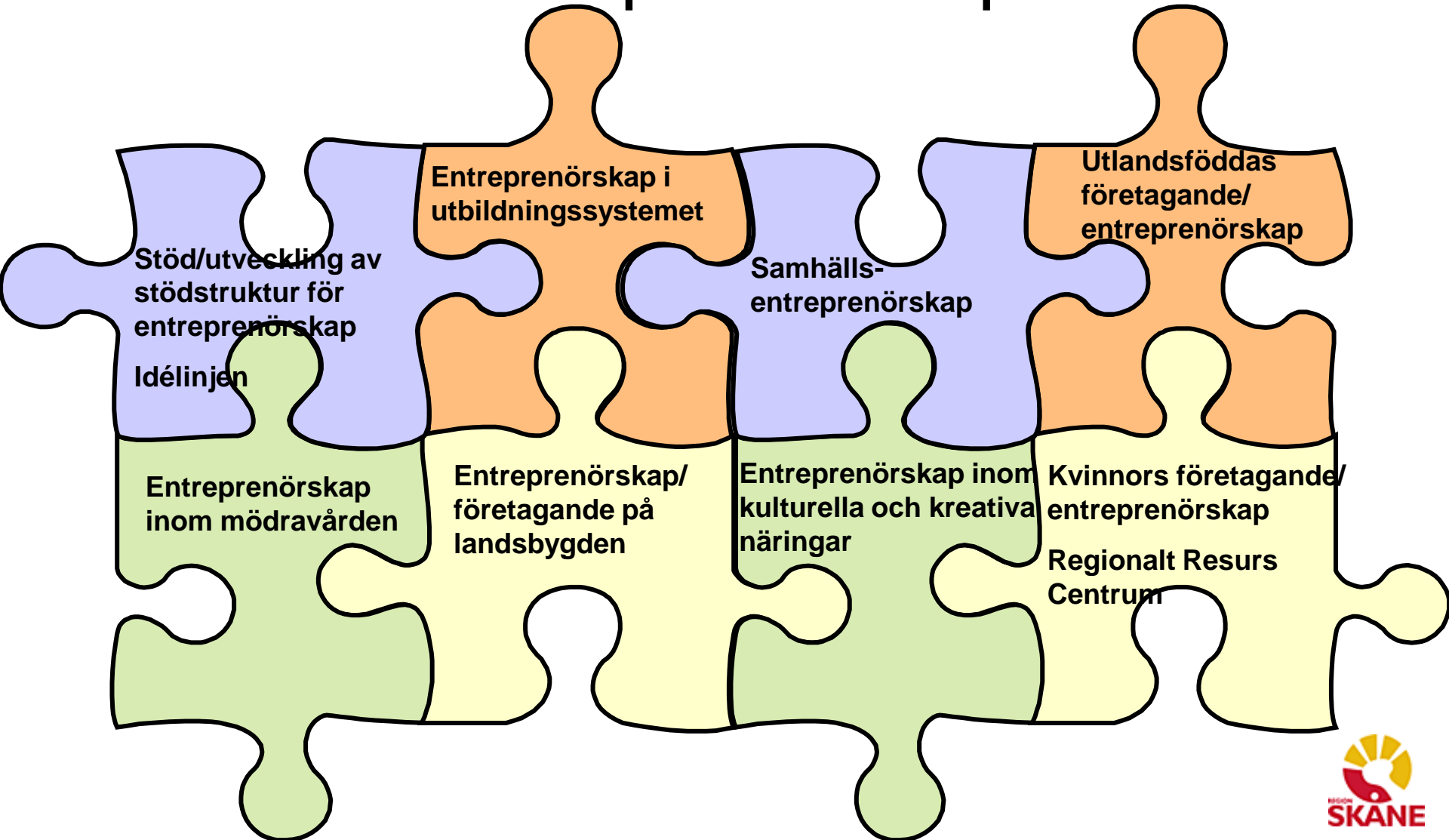
## **Stärka entreprenörer i Skåne**

- via stödstruktur/inkubatorer/nätverk etc.

## **Attrahera entreprenörer till Skåne**

- via stödstruktur/inkubatorer/nätverk etc.

# Satsningar för att stärka entreprenörskap



Life Science

Food

Mobile Communication

Internationella kluster

Packaging

Clean Tech

Cross Media

Risk and Security

Logistics

Material Science

Internationella styrkeområden

Medicon Valley Alliance

Skåne Food Innovation

Mobile Heights

Packbridge

Sustainable Business Hub

Media Evolution

Training Regions

\*\*\*

\*\*\*



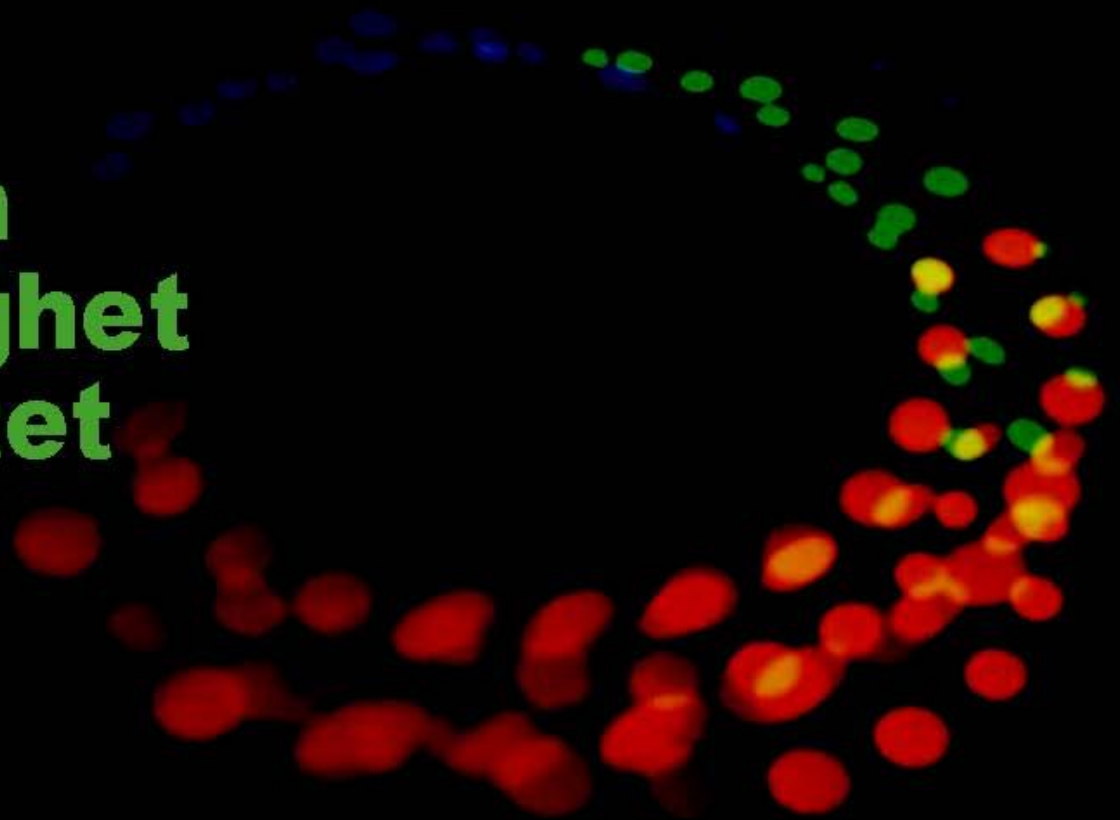
**MAX IV**

**ESS**

ESS MAX IV i regionen-TITA

# ESS MAX IV i regionen-TITA

**Tillväxt**  
**Innovation**  
**Tillgänglighet**  
**Attraktivitet**



# VAD HÄNDER FRAMÖVER?

